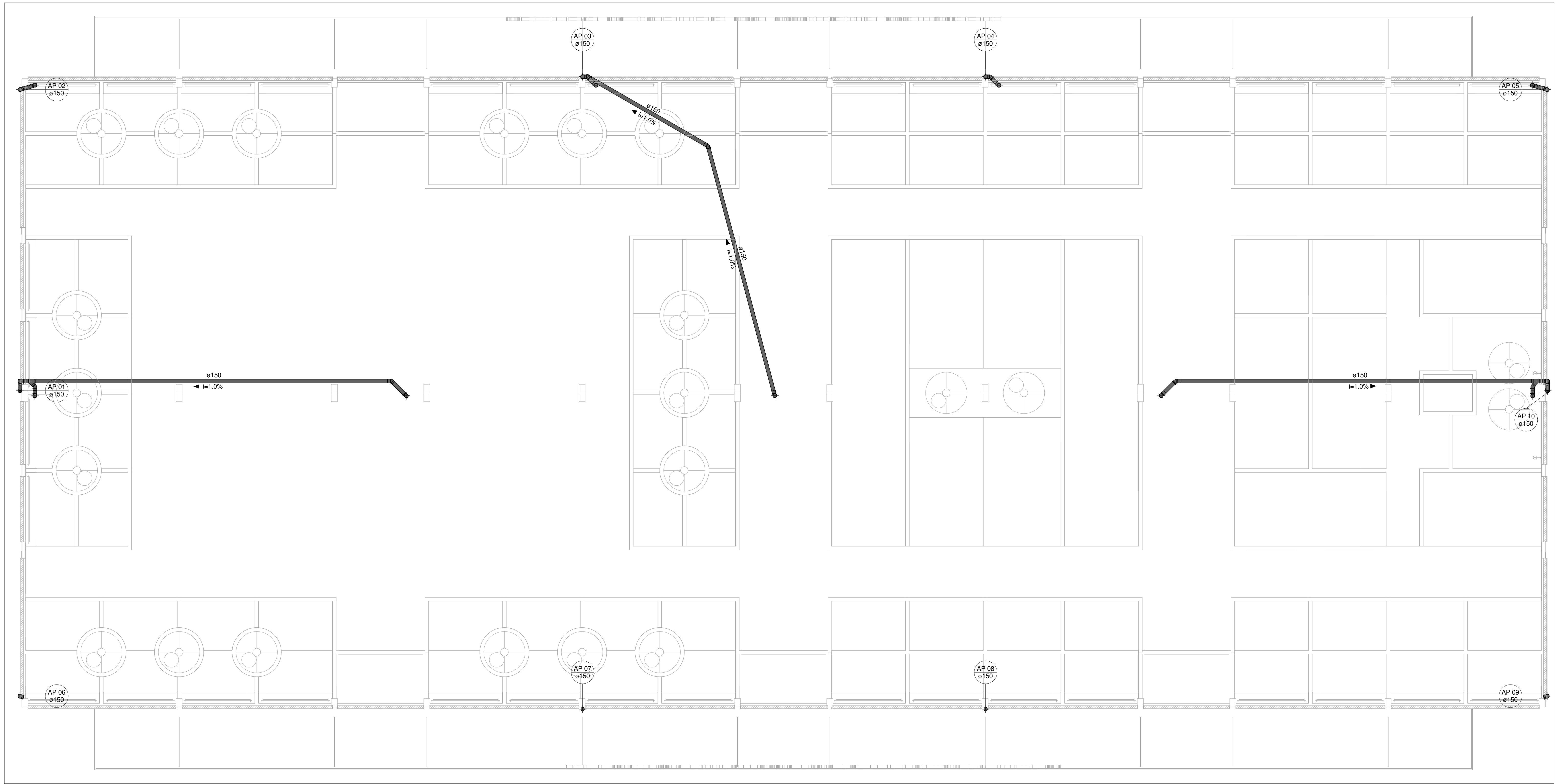


DISTÂNCIA DOS SUPORTES

(DN)	DISTÂNCIA (METROS)
40	0,80
50	1,00
75	1,50
100	1,80
150	2,30

*A TABELA ABAIXO INDICA A DISTÂNCIA ENTRE APOIOS CONSECUTIVOS OBEDECENDO A UMA DECLIVIDADE MÁXIMA DE 2,0%.



1 Planta Baixa - Pavimento Superior
1 : 75

NOTAS

1. DEVERÁ SER DEIXADA FOLGA ENTRE AS TUBULAÇÕES E OS ELEMENTOS ESTRUTURAIS. NENHUMA TUBULAÇÃO PODERÁ FICAR SOLIDÁRIA À ESTRUTURA DE CONCRETO; PARA TRAVESSIA DE TUBULAÇÕES NAS ESTRUTURAS DE CONCRETO, É PREVISTO A EXECUÇÃO DE ABERTURAS SUFICIENTES NO ELEMENTO, COM DISTÂNCIA DE 5,0CM DA FACE DAS VIGAS.
2. TODA TUBULAÇÃO PARA O SISTEMA PLUVIAL SERÁ EM PVC RÍGIDO SÉRIE REFORÇADA, FABRICADOS CONFORME A NORMA NBR 1688 (REF.: TIGRE OU EQUIVALENTE).
3. DURANTE A EXECUÇÃO DA OBRA, DEVERÃO SER TOMADAS PRECAUÇÕES PARA EVITAR A ENTRADA DE DETRITOS NAS TUBULAÇÕES.
4. PARA INSTALAÇÃO DAS TUBULAÇÕES EM PVC, NECESSÁRIO INICIALMENTE A LIMPEZA NA PONTA E BOLSA DO TUBO E ACOMODAR APOÓS O ANEL DE BORRACHA, APLICANDO PASTA LUBRIFICANTE NO ANEL E NA PONTA DO TUBO. TODO PROCEDIMENTO DA INSTALAÇÃO DAS TUBULAÇÕES DEVE GARANTIR O PERFEITO ENCAIXE, SEGUINDO AS ORIENTAÇÕES DO FABRICANTE E O PERFEITO ESTADO DOS TUBOS, CONEXÕES E MATERIAIS COMPLEMENTARES DE INSTALAÇÃO.
5. AS CALHAS RETANGULARES DO SISTEMA PLUVIAL DEVEM TER SEÇÃO MÍNIMA DE: 150x200MM PARA CALHAS DE CANTO E 200x200MM PARA CALHA CENTRAL.

PREFEITURA MUNICIPAL DE MACEIÓ
SECRETARIA MUNICIPAL DE INFRAESTRUTURA E URBANIZAÇÃO - SEMINFRA.

ASSESSORIA ESPECIAL DE PLANEJAMENTO
COORDENADORIA GERAL DE PROJETO TÉCNICOS

02/03 PROJETO

PROJETO DE DRENAGEM

MERCADO PÚBLICO MUNICIPAL
RUAS CAINA E CAXEJU, 132, BENEDITO BENTES, MACEIÓ-AL

ESCALA Como indicado ÁREA CONSTRUÍDA 1.575,9m² JUN 2023 VISTO ARQº

OBS: SISTEMA DE DRENAGEM NO PAVIMENTO SUPERIOR

PROJETO e DESENHO MOACYR MAGALHÃES CAVALVANTI NETO, CREA 021133635-1

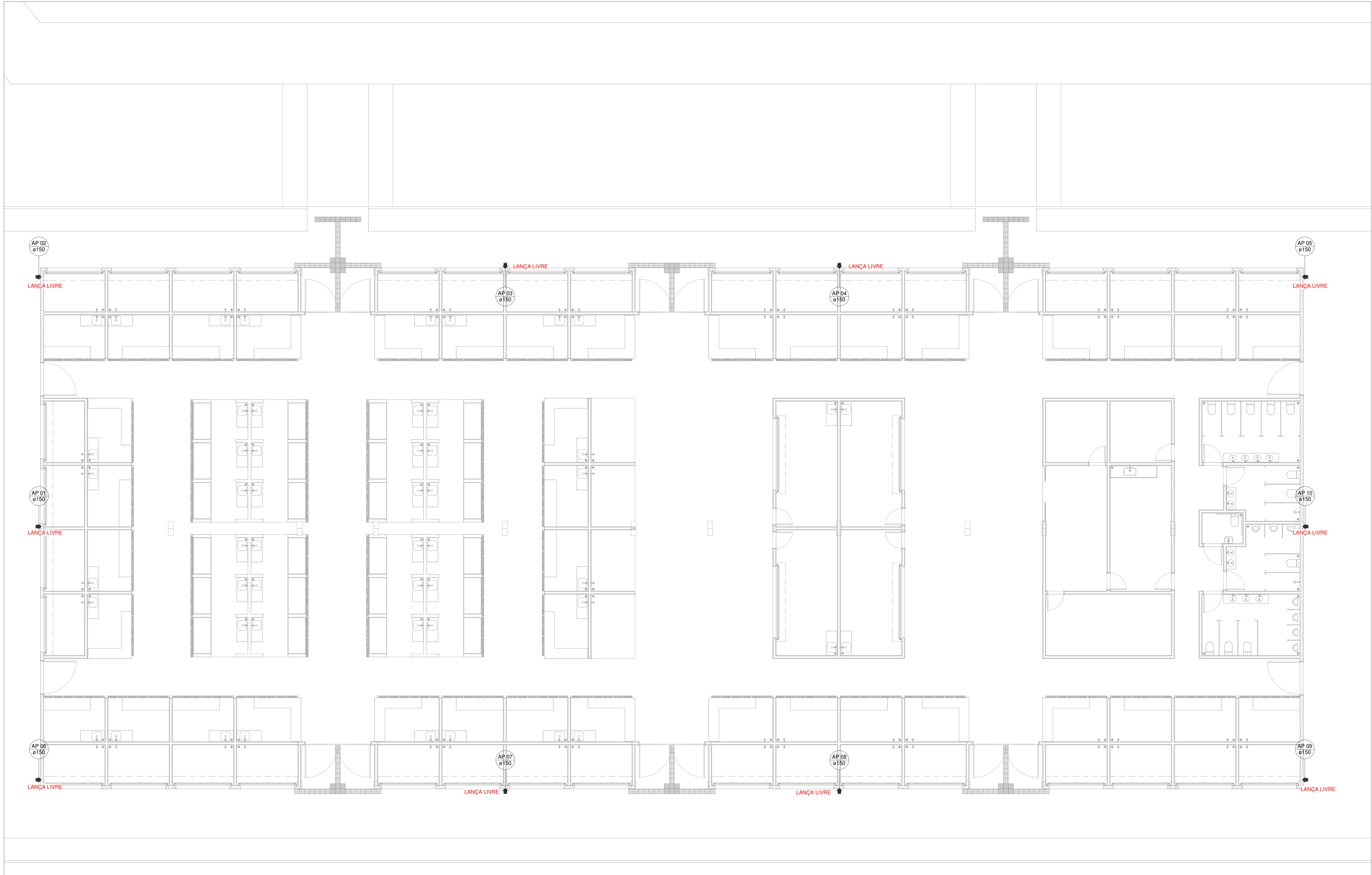
DISTÂNCIA DOS SUPORTES

(DN)	DISTÂNCIA (METROS)
40	0,80
50	1,00
75	1,50
100	1,80
150	2,30

*A TABELA ABAIXO INDICA A DISTÂNCIA ENTRE APOIOS CONSECUTIVOS OBEDECENDO A UMA DECLIVIDADE MÁXIMA DE 2,0%.

NOTAS

- DEVERÁ SER DEIXADA FOLGA ENTRE AS TUBULAÇÕES E OS ELEMENTOS ESTRUTURAIS. NENHUMA TUBULAÇÃO PODERÁ FICAR SOLIDÁRIA À ESTRUTURA DE CONCRETO. PARA TRAVESSIA DE TUBULAÇÕES NAS ESTRUTURAS DE CONCRETO, É PREVISTO A EXECUÇÃO DE ABERTURAS SUFFICIENTES NO ELEMENTO, COM DISTÂNCIA DE 5,0CM DA FACE DAS VIGAS.
- TODA TUBULAÇÃO PARA O SISTEMA PLUVIAL SERÁ EM PVC RÍGIDO SÉRIE REFORÇADA, FABRICADOS CONFORME A NORMA NBR 1688 (REF.: TIGRE OU EQUIVALENTE).
- DURANTE A EXECUÇÃO DA OBRA, DEVERÃO SER TOMADAS PRECAUÇÕES PARA EVITAR A ENTRADA DE DETRITOS NAS TUBULAÇÕES.
- PARA INSTALAÇÃO DAS TUBULAÇÕES EM PVC, NECESSÁRIO INICIALMENTE A LIMPEZA NA PONTA E BOLSA DO TUBO E ACOMODAR APOIS O ANEL DE BORRACHA, APLICANDO PASTA LUBRIFICANTE NO ANEL E NA PONTA DO TUBO. TODO PROCEDIMENTO DA INSTALAÇÃO DAS TUBULAÇÕES DEVE GARANTIR O PERFEITO ENCAIXE, SEGUINDO AS ORIENTAÇÕES DO FABRICANTE E O PERFEITO ESTADO DOS TUBOS, CONEXÕES E MATERIAIS COMPLEMENTARES DE INSTALAÇÃO.
- AS CALHAS RETANGULARES DO SISTEMA PLUVIAL DEVEM TER SEÇÃO MÍNIMA DE: 150x200MM PARA CALHAS DE CANTO E 200x200MM PARA CALHA CENTRAL.



1 Planta Baixa - Pavimento Térreo

1:75

PREFEITURA MUNICIPAL DE MACEIÓ
SECRETARIA MUNICIPAL DE INFRAESTRUTURA E URBANIZAÇÃO - SEMINFRA.

ASSESSORIA ESPECIAL DE PLANEJAMENTO
COORDENADORIA GERAL DE PROJETO TÉCNICOS

03/03

PROJETO

PROJETO DE DRENAGEM

MERCADO PÚBLICO MUNICIPAL
RUAS CAINA E CAXEU, 132, BENEDITO BENTES, MACEIÓ-AL

ESCALA Como indicado ÁREA CONSTRUÍDA 1.575,9m² JUN 2023 VISTO ARQº

OBS.:
SISTEMA DE DRENAGEM NO PAVIMENTO TÉRREO

PROJETO e DESENHO MOACYR MAGALHÃES CAVALVANTI NETO, CREA 021133635-1